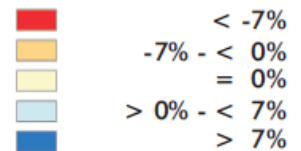


Straßenverkehrsprognose

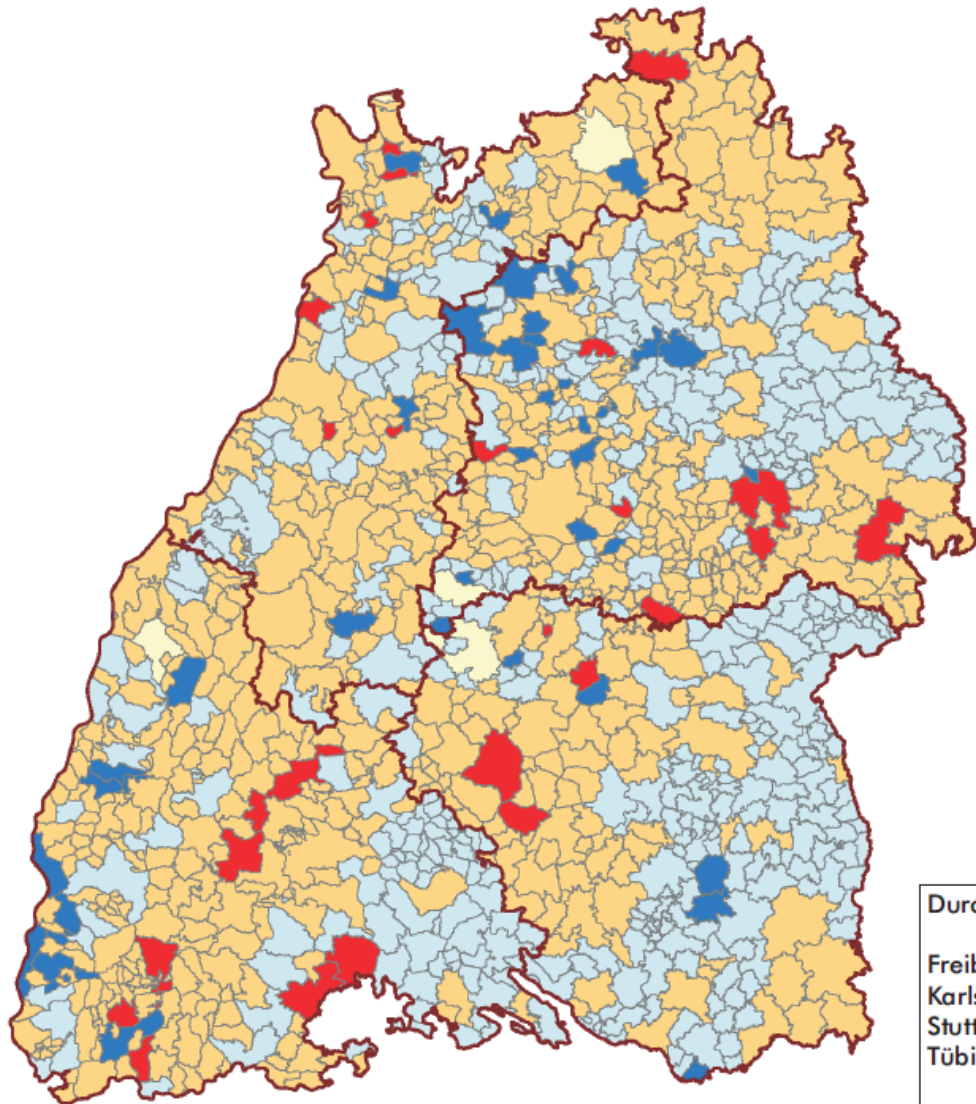
Strukturdaten

Veränderung der Einwohnerzahl
in Prozent (2005 - 2025)

Veränderung je Gemeinde, gegliedert



Minimum: -10,0%
Maximum: 12,9%
Mittelwert: -0,6%



Durchschnitt je Regierungsbezirk

Freiburg:	-0,1%
Karlsruhe:	-1,5%
Stuttgart:	-1,3%
Tübingen:	-0,6%
Baden-Württemberg:	-1,0%

Quelle: Statistisches Landesamt Baden-Württemberg, Stand: 31.12.2005



Plan

1

Netzveränderungen zum
Prognose-Nullfall 2025

Straßenklasse:

-  Autobahn
-  Bundesstraße
-  Landesstraße
-  Kreisstraße
-  Gemeindestraße/Sonstige

Maßnahme:

-  Neubau/Ausbau Autobahn
-  Neubau/Ausbau Bundesstraße
-  Neubau/Ausbau/Neueinstufung Landesstraße
-  Neubau/Neueinstufung Kreisstraße
-  Neubau/Neueinstufung Gemeindestr./Sonstige Straße



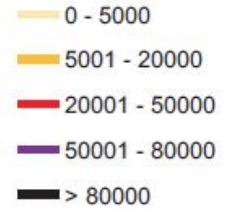
Grundlage:
Straßenverkehrsmodell Baden-Württemberg 2009



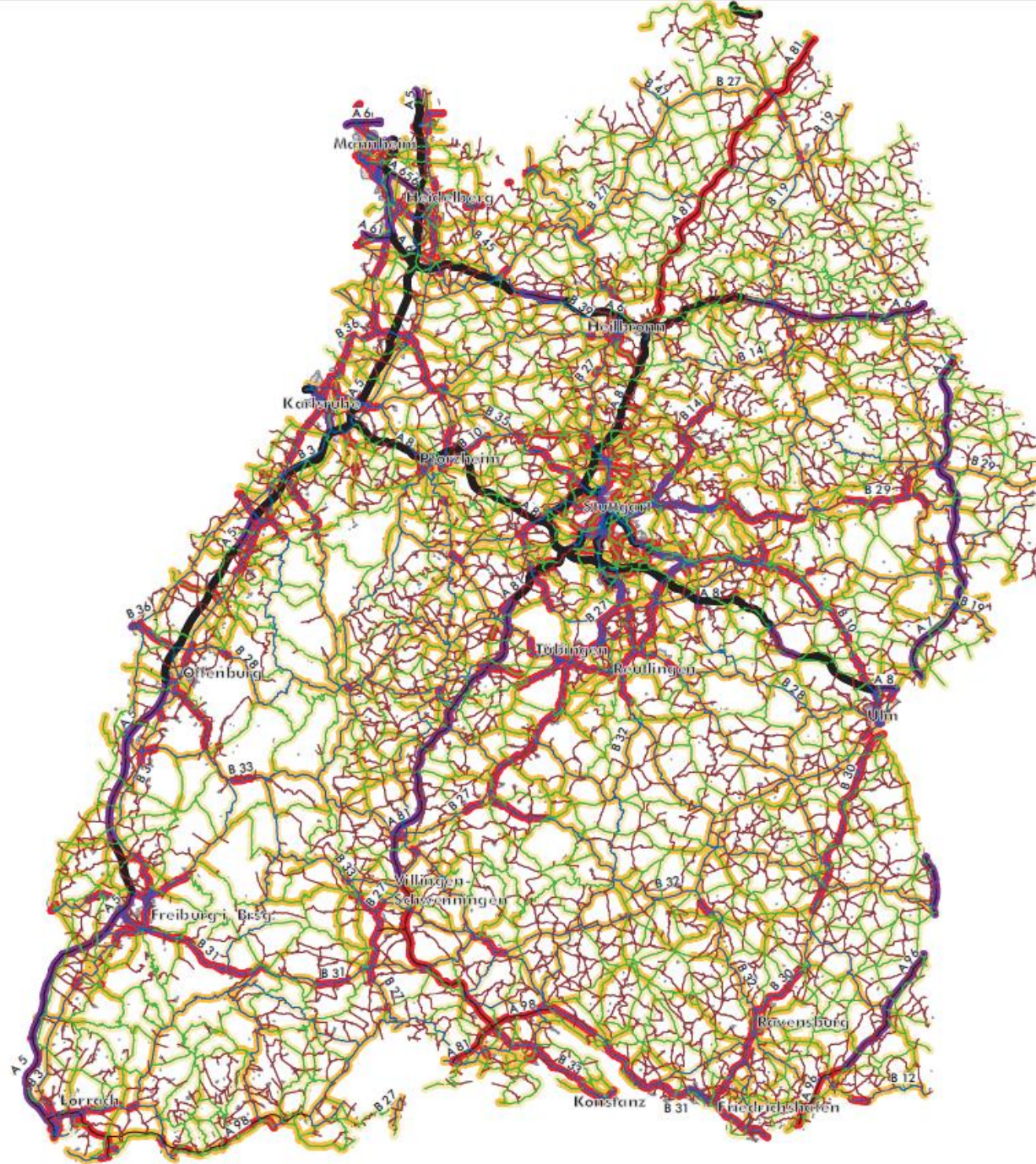
Querschnittsbelastungen Kfz

Prognose-Nullfall 2025

Belastungen in DTV:



Straßenklasse:



Grundlage:
Straßenverkehrsmodell Baden-Württemberg 2009



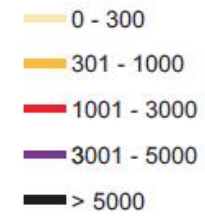
Plan

3

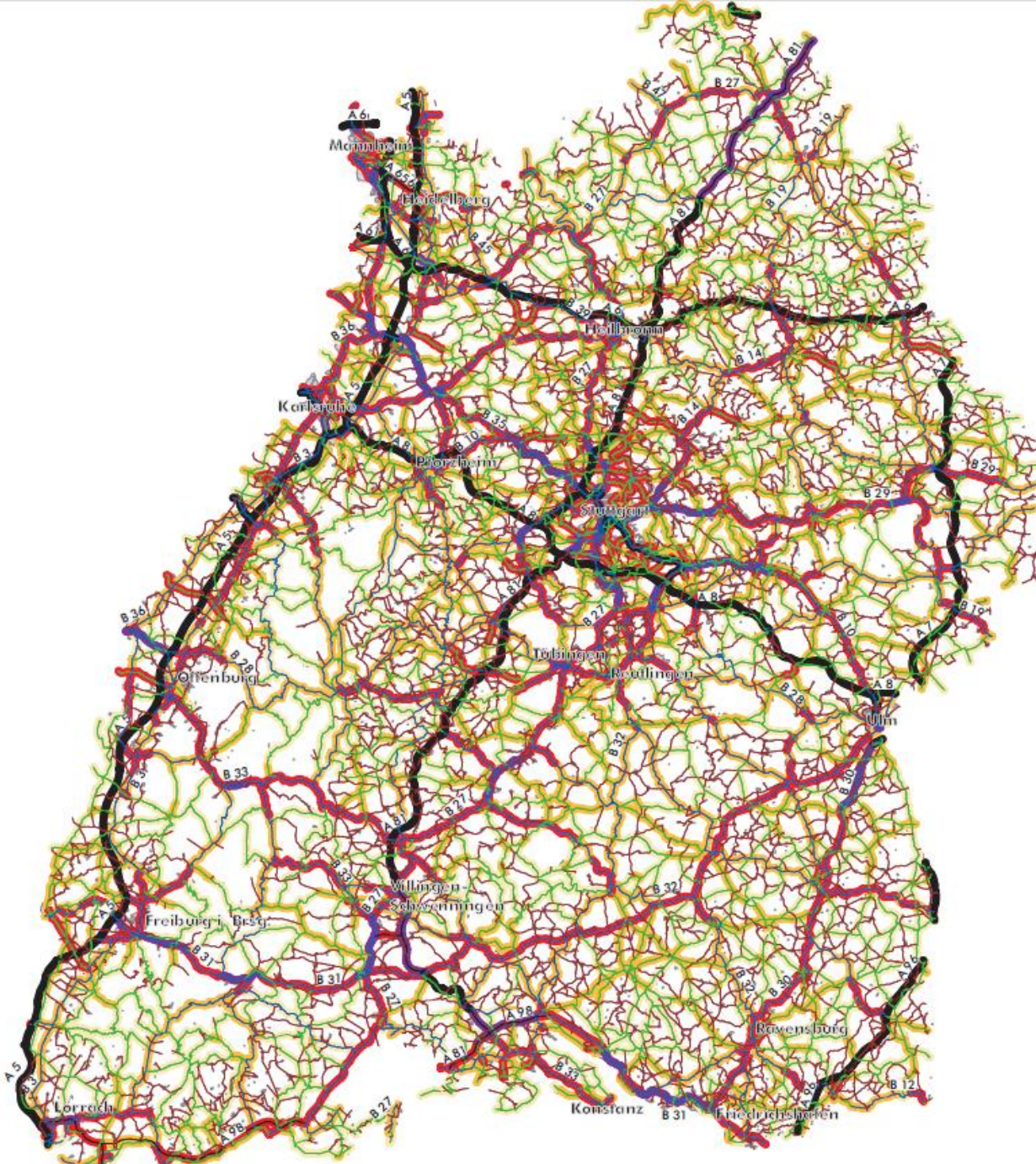
Querschnittsbelastungen SV

Prognose-Nullfall 2025

Belastungen in DTU:



Straßenklasse:



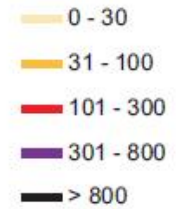
Grundlage:
Straßenverkehrsmodell Baden-Württemberg 2009



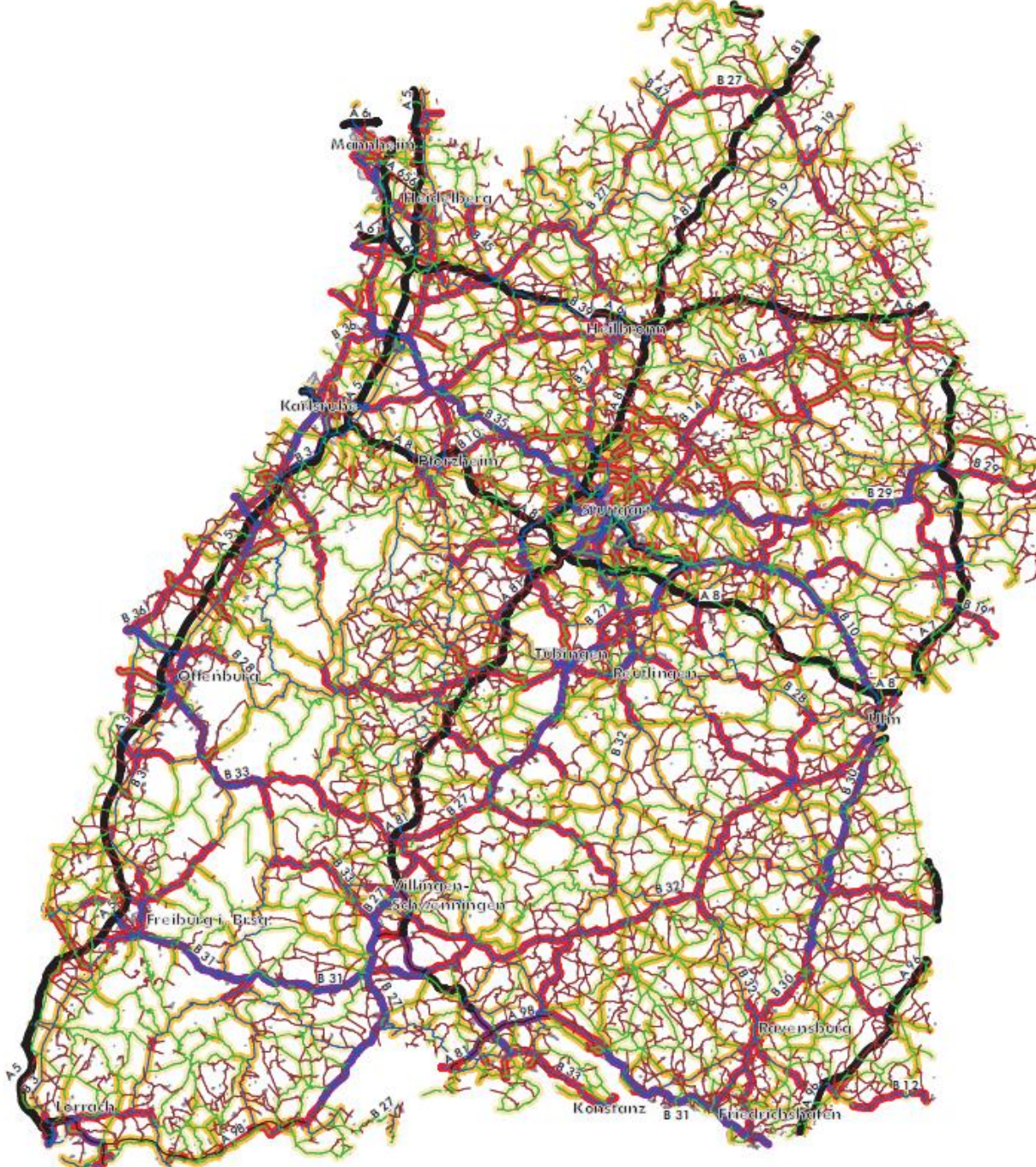
Querschnittsbelastungen SV (Nacht)

Prognose-Nullfall 2025

Belastungen in DTV_Nacht (22-6 Uhr):



Straßenklasse:



Grundlage:
Straßenverkehrsmodell Baden-Württemberg 2009



Plan

6